



UNIVERSIDADE FEDERAL DE SERGIPE

PRÓ-REITORIA DE GRADUAÇÃO - COORDENAÇÃO DE CONCURSO VESTIBULAR

PROCESSO SELETIVO SERIADO - 2010 MÚSICA

INSTRUÇÕES

- Ao receber este caderno de prova verifique se contém 20 questões.
Caso contrário, reclame ao fiscal da sala um outro caderno completo.
Não serão aceitas reclamações posteriores.
- Verifique se você está sentado na carteira correta. Confira se o número da carteira coincide com o número que se encontra no seu cartão de identificação.
- Confira se o número do candidato impresso na FOLHA DE RESPOSTAS coincide com o seu número de ordem e marque o seu dígito verificador.
- Para cada questão existe apenas uma resposta certa.
- Essa resposta deve ser inicialmente marcada no caderno de prova que você recebeu.
- Após certificar-se de que essa resposta é definitiva, faça a marcação na FOLHA DE RESPOSTAS.

ATENÇÃO

- Marque as respostas com caneta esferográfica de tinta preta com traços escuros conforme o modelo ● .
- Não serão permitidas rasuras na FOLHA DE RESPOSTAS.
- Você terá 2 horas para responder a todas as questões e fazer as marcações na FOLHA DE RESPOSTAS.
- A correção da prova será efetuada levando-se em conta EXCLUSIVAMENTE o conteúdo da FOLHA DE RESPOSTAS.
- Ao término da prova, chame o fiscal da sala para devolver todo o material da prova e assine a lista de presença.

"Direitos autorais reservados. Proibida a reprodução, ainda que parcial, sem autorização prévia"

Nº DE ORDEM

NOME DO CANDIDATO

CONHECIMENTOS ESPECÍFICOS

1. Considere a fórmula de compasso abaixo:



A unidade de tempo é a

- (A) semibreve.
- (B) fusa.
- (C) mínima.
- (D) colcheia.
- (E) semínima.

2. Considere o fragmento abaixo, extraído do *Concerto para Violão e Orquestra*, de H. Villa-Lobos (1887-1959).



Os acordes fechados, em segunda inversão, ocorrem em

- (A) aumentação.
- (B) anacruse.
- (C) hemiólia.
- (D) quiáltera.
- (E) contratempo.

3. Considere o exemplo abaixo, extraído do *Choros nº 7*, de H. Villa-Lobos (1887-1959).

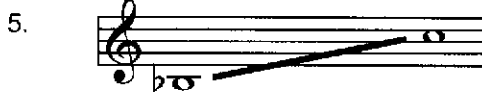


No 2º tempo do 3º compasso pode-se observar a utilização de um recurso rítmico conhecido como

- (A) anacruse.
- (B) contratempo.
- (C) transformação temática.
- (D) quiáltera.
- (E) síncope.

4. A primeira seção de uma peça contém apenas notas da escala de Dó maior; a segunda, apenas notas da escala de Dó# Maior. As duas seções dessa peça, em comum,

- (A) possuem cinco notas.
- (B) não possuem sons.
- (C) possuem dois sons.
- (D) possuem duas notas.
- (E) possuem cinco sons.



Um grupo de crianças de seis anos é capaz de cantar sem esforço melodias que se situam na região representada acima. Para cantarem exatamente no centro desse intervalo uma melodia que tem como nota mais grave o quinto grau da escala menor e como nota mais aguda o terceiro grau da escala menor, o tom escolhido deve ser:

- (A) Mi b menor.
- (B) Fá # menor.
- (C) Lá menor.
- (D) Ré menor.
- (E) Si menor.

6. Considere o fragmento abaixo, extraído da *Aria (Cantilena) das Bachianas Brasileiras nº 5*, de H. Villa-Lobos (1887-1959).



O trecho exemplifica uma sequência com mudanças de compasso. As fórmulas que melhor correspondem aos compassos são, respectivamente,

- (A)

5	5	3	3
4	4	4	2
- (B)

10	10	3	3
8	8	2	4
- (C)

4+1	3+2	1+1/2	4+2
4	4	2	8
- (D)

4	4	3	3
4	4	4	8
- (E)

5	10	6	6
4	8	8	2

7. Analise o exemplo.



O fragmento acima, retirado da *Prole do Bebê, nº 1, Branquinha*, de H. Villa-Lobos (1887-1959), ilustra a utilização de um recurso rítmico que permite preencher com 5 sons o tempo musical que normalmente seria preenchido com 4. Que recurso é este e qual a fórmula de compasso correspondente?

- (A) Contratempo / $\frac{4}{4}$
- (B) Ligadura / $\frac{4}{8}$
- (C) Baixo contínuo / $\frac{5}{4}$
- (D) Arpejo / $\frac{10}{8}$
- (E) Quiáltera / $\frac{4}{4}$
8. Intervalos maiores sempre se tornam menores quando ocorre
- (A) transposição.
- (B) modulação.
- (C) inversão.
- (D) retrogradação.
- (E) aumentação.
9. Utilizando uma terça menor sobre uma terça maior, uma terça maior sobre uma terça menor, duas terças menores sobrepostas e duas terças maiores sobrepostas, obtêm-se, respectivamente, os acordes básicos:
- (A) Aumentado, Diminuto, Menor e Maior.
- (B) Maior, Menor, Diminuto e Aumentado.
- (C) Menor, Aumentado, Maior e Diminuto.
- (D) Diminuto, Maior, Aumentado e Menor.
- (E) Menor, Diminuto, Aumentado e Maior.

10. Considere os acordes básicos diatônicos obtidos por sobreposição de terças a partir de cada um dos graus da escala maior. Entre esses acordes, utiliza-se, como acorde de tônica, o do

- (A) primeiro grau.
- (B) segundo grau.
- (C) terceiro grau.
- (D) quarto grau.
- (E) quinto grau.

11. Considere o exemplo abaixo.



Observa-se neste fragmento um recurso rítmico conhecido como

- (A) ritenuto.
- (B) contratempo.
- (C) quiáltera.
- (D) síncope.
- (E) anacruse.

12. Assinale a alternativa que apresenta síncope seguida de quiáltera.

- (A)
- (B)
- (C)
- (D)
- (E)

Instruções: Para responder às questões de números 13 e 14 considere, além dos modos maior (Jônico) e menor (Eólio), os seguintes modos escalares:


- Lídio (escala maior com quarta aumentada);
- Mixolídio (escala maior com sétima menor);
- Dórico (escala menor com sexta maior);
- Frígio (escala menor com segunda menor);
- Lócrio (escala menor com segunda menor e quinta diminuta).

13. Na tônica Si, a ordem compatível com o aparecimento gradual dos sustenidos é:

- (A) jônico-dórico-frígio-lídio-mixolídio-eólio-lócrio.
- (B) lócrio-frígio-eólio-dórico-mixolídio-jônico-lídio.
- (C) lócrio-eólio-mixolídio-lídio-frígio-dórico-jônico.
- (D) lídio-jônico-mixolídio-dórico-eólio-frígio-lócrio.
- (E) mixolídio-dórico-eólio-frígio-lócrio-lídio-jônico.

14. Para cada um dos modos, considere a sua estrutura interválica ascendente, aplicada do primeiro ao oitavo grau da escala. Se cada estrutura interválica for aplicada descendentemente, do oitavo ao primeiro grau, o modo que permanecerá inalterado é o

- (A) mixolídio.
- (B) jônico.
- (C) dórico.
- (D) eólio.
- (E) frígio.

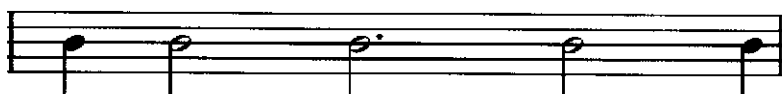
15. 

A escala acima corresponde à

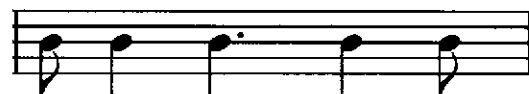
- (A) menor melódica.
- (B) menor harmônica.
- (C) maior melódica.
- (D) maior natural.
- (E) menor natural.

16. Analise os exemplos e considere as afirmativas abaixo.

Exemplo 1



Exemplo 2



Exemplo 3





- I. As fórmulas de compasso dos exemplos 1, 2 e 3 podem ser, respectivamente: $\frac{9}{4}$, $\frac{9}{8}$ e $\frac{9}{16}$.
- II. A **unidade de tempo** do exemplo 3 é a semicolcheia.
- III. Nos três exemplos a frase rítmica pode ser lida e interpretada da mesma forma na posição original e no retrógrado (de trás para frente).

Está correto o que se afirma em

- (A) I, somente.
- (B) III, somente.
- (C) I e III, somente.
- (D) II e III, somente.
- (E) I, II e III.

17. Considere um compasso cujos pulsos se agrupam segundo a fórmula abaixo:

$$|3+3+2+2|$$

- I. A fórmula de compasso poderia ser $\frac{10}{16}$.
- II. A ideia musical abaixo é compatível com o agrupamento de pulsos do enunciado 
- III. A unidade de compasso poderia ser representada por 

Está correto o que se afirma em

- (A) I, II e III.
- (B) III, somente.
- (C) II e III, somente.
- (D) II, somente.
- (E) I e III, somente.

18. Analise os exemplos e considere as afirmativas abaixo.



- I. $\frac{6}{8}$ e $\frac{3}{4}$ possuem em comum uma mesma figura rítmica que permite preencher o compasso inteiro, a mesma Unidade de Compasso.
- II. Os compassos $\frac{3}{2}$ e $\frac{9}{4}$ são ternários, sendo um simples e o outro composto.
- III. Na passagem do compasso $\frac{12}{8}$ para o compasso $\frac{4}{4}$ ocorre mudança na duração da colcheia.

Está correto o que se afirma SOMENTE em

- (A) I.
- (B) II.
- (C) III.
- (D) I e II.
- (E) I e III.

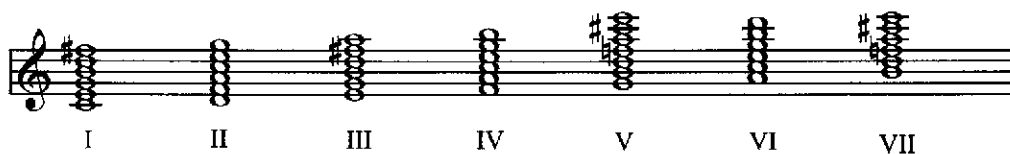
19. Considere as situações de divisão da oitava justa que estão propostas abaixo e avalie as afirmações correspondentes.

- I. Na divisão por 12 ou por 6 obtém-se, respectivamente, os intervalos de semitom e de segunda maior.
- II. Na divisão por 4 e por 3 obtém-se, respectivamente, os intervalos de terça menor e terça maior.
- III. Na divisão por 2 obtém-se o trítono.

Está correto o que se afirma em

- (A) II, somente.
- (B) III, somente.
- (C) I e II, somente.
- (D) I e III, somente.
- (E) I, II e III.

20.



Utilize como referência os acordes acima, construídos sobre cada grau da escala de Dó maior, e as seguintes afirmações:

- I. O acorde obtido sobre o quarto grau é uma sobreposição de quatro acordes básicos, sendo dois maiores e dois menores.
- II. A sobreposição de acordes sobre o quinto grau é uma combinação que envolve os quatro tipos de acordes básicos: maior, diminuto, menor e aumentado.
- III. Os acordes sobre os graus I e IV são estruturalmente idênticos.

Está correto o que se afirma em

- (A) I, II e III.
- (B) I e III, somente.
- (C) II e III, somente.
- (D) I, somente.
- (E) II, somente.